



Einsatzkörbe / Korbeinsätze

Einsatzkörbe mit unterschiedlichen Maschenweiten ermöglichen eine vermischungssichere Reinigung von Kleinteilen in vorhandenen Körben und Kästen. Ähnlich der Chargenzusammenstellung mit Hilfe des Standardadapterrahmens oder des Kleinmengensets bieten Korbeinsätze den Vorteil unterschiedliche Mengen und Teile gemeinsam in einem Waschgang wirtschaftlich behandeln zu können.

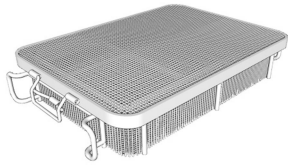
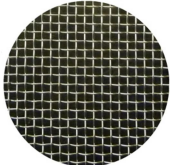
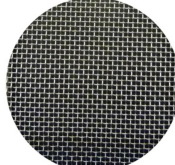


- rationelles Reinigen von Kleinteilen oder kleinen Losgrößen.
- Einsetzbar in vorhandene Körbe oder Kästen.
- Fixierung z.B. durch Längs- und Querteiler, sowie Spanndeckel
- **Material:** Edelstahl 1.4301,
- **Oberfläche:** elektropoliert.
- **Ausführung:** Drahtgewebe mit Stützmantel
- **Maschenweite:** 4 x 4 mm 2 x 2 mm 1 x 1 mm
- andere Bauformen, Abmessungen und Maschenweiten ab 0,2 mm sind möglich



Standardeinsatzkörbe unterschiedlicher Größe und Maschenweite



Standardeinsatzkorb 1/1 flach mit Klemmdeckel

Standard-Einsatzkorb 1/1 flach mit Klemmdeckel (Knieheberverschluss)			
			
Maschenweite	4 x 4 mm	2 x 2 mm	1 x 1 mm
Draht Ø	1,2 mm	1,0 mm	0,5 mm
Ausführung	Drahtgewebe mit Stützmantel	Drahtgewebe mit Stützmantel	Drahtgewebe mit Stützmantel
Material	Edelstahl 1.4301, elektroliert	Edelstahl 1.4301, elektroliert	Edelstahl 1.4301, elektroliert
Abmessungen	420 / 370 x 270 x 70	420 / 370 x 270 x 70	420 / 370 x 270 x 70
Nutzmaß innen	345 x 245 x 60	345 x 245 x 60	345 x 245 x 60
Art.Nr.	9140	9120	9110
in Korbgröße 470 x 320 x 200 520 x 320 x 200	2 Stück übereinander einstellbar z.B. in Korb 0401, 2401 H, 3403... 2 Stück übereinander einstellbar z.B. in Korb 0501, 2501 H, ...		
in Korbgröße 650 x 470 x 300	2 Stück neben- und 3 Stück übereinander einstellbar z.B. in Korb 0601, 2604 H, 0604...		



Standardeinsatzkorb 1/1 flach mit Verschluss-Deckel in der Maschenweite 2 x 2 mm



Drahtgitterkorb 470 x 320 x 200 mm mit 2 Standardeinsatzkörben flach



Standardeinsatzkörbe flach mit Verschluss-Deckel mit unterschiedlichen Maschenweiten



Drahtgitterkorb 650 x 470 x 300 mm mit 6 Standardeinsatzkörben unterschiedlicher Maschenweite



Standardeinsatzkorb 1/2 flach mit Klemmdeckel

Einsatzkorb 1/2 mit Verschlussdeckel (Knieheberverschluss)			
			
Maschenweite	4 x 4 mm	2 x 2 mm	1 x 1 mm
Draht Ø	1,0 mm	1,0 mm	0,5 mm
Ausführung	Drahtgewebe mit Stützmantel	Drahtgewebe mit Stützmantel	Drahtgewebe mit Stützmantel
Material	Edelstahl 1.4301, elektropoliert	Edelstahl 1.4301, elektropoliert	Edelstahl 1.4301, elektropoliert
Abmessungen	270 x 160 / 210 x 70	270 x 160 / 210 x 70	270 x 160 / 210 x 70
Nutzmaß innen	245 x 135 x 60	245 x 135 x 60	245 x 135 x 60
Art.Nr.	9141	9121	9111
in Korbgröße 470 x 320 x 200 520 x 320 x 200	2 neben- und 2 übereinander einstellbar z.B. in Korb 0401, 2401 H, 3403...		
	2 neben- und 2 übereinander einstellbar z.B. in Korb 0501, 2501 H, ...		
in Korbgröße 650 x 470 x 300	bis zu 12 Stück neben- und übereinander einstellbar z.B. in Korb 0601, 2604 H, 0604...		



Standardeinsatzkorb 1/2 flach mit Verschluss-Deckel in der Maschenweite 4 x 4 mm



Drahtgitterkorb 470 x 320 x 200 mm mit 4 Standardeinsatzkörben 1/2 flach



2 Standardeinsatzkörbe 1/2 flach auf Standardeinsatzkorb 1/1 flach gestapelt

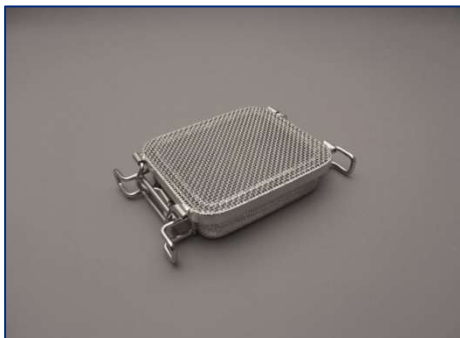


Drahtgitterkorb 650 x 470 x 300 mm mit unterschiedlichen Standardeinsatzkörben

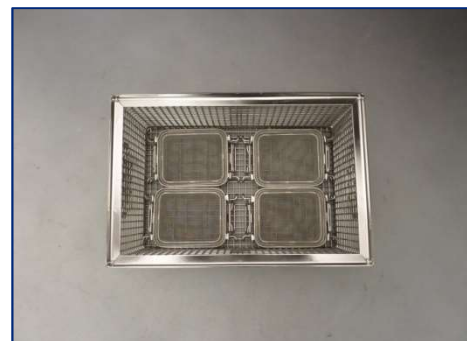


Standardeinsatzkorb ¼ flach mit Klemmdeckel

Einsatzkorb 1/4 mit Verschlussdeckel (Kniehebelverschluss)			
			
Maschenweite	4 x 4 mm	2 x 2 mm	1 x 1 mm
Draht Ø	1,0 mm	1,0 mm	0,5 mm
Ausführung	Drahtgewebe mit Stützmantel	Drahtgewebe mit Stützmantel	Drahtgewebe mit Stützmantel
Material	Edelstahl 1.4301, elektropoliert	Edelstahl 1.4301, elektropoliert	Edelstahl 1.4301, elektropoliert
Abmessungen	135 x 210/160 x45	135 x 210/160 x45	135 x 210/160 x45
Nutzmaß innen	115 x 135 x 35	115 x 135 x 35	115 x 135 x 35
Art.Nr.	9142	9122	9112
in Korbgröße 470 x 320 x 200 520 x 320 x 200	bis zu 12 Stück einstellbar z.B. in Korb 0401, 2401 H, 3403... bis zu 12 Stück einstellbar z.B. in Korb 0501, 2501 H, ...		
in Korbgröße 650 x 470 x 300	bis zu 64 Stück neben- und übereinander einstellbar z.B. in Korb 0601, 2604 H, 0604...		



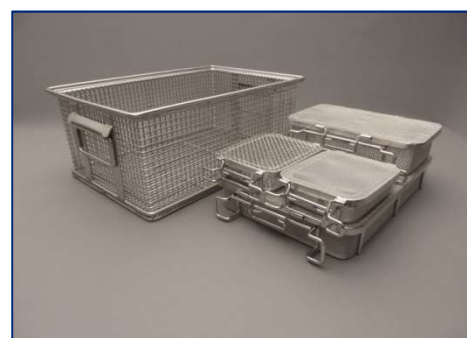
Standardeinsatzkorb 1/4 flach mit Verschluss-Deckel in der Maschenweite 4 x 4 mm



Drahtgitterkorb 470 x 320 x 200 mm mit 4 Standardeinsatzkörben 1/4 flach



Standardeinsatzkörbe 1/4 flach mit Verschluss-Deckel im Korb gestapelt



Drahtgitterkorb 650 x 470 x 300 mm mit Standardeinsatzkörben unterschiedlicher Größen



Standardeinsatzkorb rund mit Drehverschlussdeckel

Einsatzkorb rund mit Verschlussdeckel (Drehverschluss)			
			
Maschenweite	4 x 4 mm	2 x 2 mm	1 x 1 mm
Draht Ø	1,0 mm	1,0 mm	0,5 mm
Ausführung	Drahtgewebe mit Stützmantel	Drahtgewebe mit Stützmantel	Drahtgewebe mit Stützmantel
Material	Edelstahl 1.4301, elektropoliert	Edelstahl 1.4301, elektropoliert	Edelstahl 1.4301, elektropoliert
Abmessungen	Ø 140 x 160	Ø 140 x 160	Ø 140 x 160
Nutzmaß innen	Ø 120 x 130	Ø 120 x 130	Ø 120 x 130
Art.Nr.	9143	9123	9113
Sondermaße:	Ø 90 x Höhe 160 mm Nutzmaß innen: Ø 65 x Höhe 135 mm Ø 260 x Höhe 160 mm Nutzmaß innen: Ø 235 x Höhe 135 mm		
in Korbgröße 470 x 320 x 200	passen bis zu 5 runde Einsatzkörbe		
in Korbgröße 650 x 470 x 300	passen bis zu 10 runde Einsatzkörbe		



Runder Standardeinsatzkorb Ø 140 mm mit Drehverschlussdeckel



Drahtgitterkorb 470 x 320 x 200 mm mit 5 runden Standardeinsatzkörben



Runde Standardeinsatzkörbe in unterschiedlichen Maschenweiten



Drahtgitterkorb 650 x 470 x 300 mm mit 4 runden Standardeinsatzkörben unterschiedlicher Maschenweite



Spezielle Ausführungen von Einsatzkörben



Einsatzkorb mit Stapelring



Einsatzkorb mit Prismenboden



Einsatzkorb quadratische,
hohe Bauform mit Verschlussdeckel



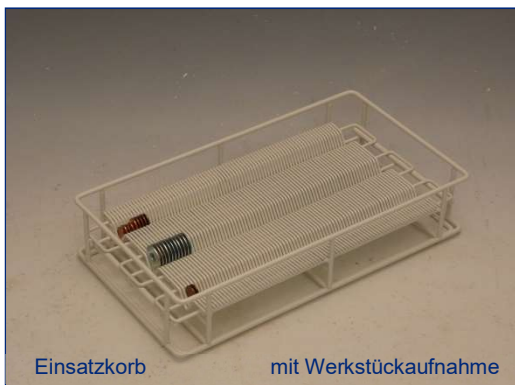
Einsatzkorb mit Unterteilungen



Einsatzkorb mit Aushebeösen



Sterilisierungssiebschalen
unterschiedlicher Größe



Einsatzkorb mit Werkstückaufnahme



Einsatzkorb für Entlackungsautomaten